

---

# 招商全球资源股票型证券投资基金 2010年第3季度报告

2010年9月30日

基金管理人：招商基金管理有限公司

基金托管人：中国工商银行股份有限公司

报告送出日期：2010年10月28日



## § 1 重要提示

基金管理人的董事会及董事保证本报告所载资料不存在虚假记载、误导性陈述或重大遗漏，并对其内容的真实性、准确性和完整性承担个别及连带责任。

基金托管人中国工商银行股份有限公司根据本基金合同规定，于2010年10月22日复核了本报告中的财务指标、净值表现和投资组合报告等内容，保证复核内容不存在虚假记载、误导性陈述或者重大遗漏。

基金管理人承诺以诚实信用、勤勉尽责的原则管理和运用基金资产，但不保证基金一定盈利。基金的过往业绩并不代表其未来表现。投资有风险，投资者在做出投资决策前应仔细阅读本基金的招募说明书。

本报告财务资料未经审计。

本报告期自2010年7月1日起至2010年9月30日止。

## § 2 基金产品概况

### 2.1 基金基本情况

基金简称	招商全球资源股票(QDII)
交易代码	217015
基金运作方式	契约型开放式
基金合同生效日	2010年3月25日
报告期末基金份额总额	249,960,681.04份
投资目标	本基金在全球范围内精选优质的资源类公司进行投资，通过积极主动的资产配置和组合管理，追求有效风险控制下的长期资本增值。
投资策略	本基金将投资分为两类：核心投资和机会投资。其中，核心投资指投资于股东价值呈现持续增长趋势的上市公司；机会投资指投资于未来具有股东价值改善潜力的上市公司，且这些公司未来股东价值提升空间较大。本基金通过“自下而上”和“自上而下”的分析方法以及数量测算的综合运用，筛选出那些股东价值或股东价值增长潜力被错误判断，且这种误判反映于股价的股票。
业绩比较基准	25%×摩根斯坦利世界能源指数(MSCI World Energy Index) + 75%×摩根斯坦利世界材料指数(MSCI World Material Index)
风险收益特征	本基金为主动管理的全球配置型股票基金，主要投资方向为能源和材料等资源相关行业，属于具有较高风险和较高收益预期的证券投资基金品种，本基金力争在严格控制风险的前提下为投资人谋求资本的长期增值。
基金管理人	招商基金管理有限公司
基金托管人	中国工商银行股份有限公司

境外投资顾问	英文名称: ING Investment Management Limited
	中文名称: 荷兰国际集团投资管理有限公司
境外资产托管人	英文名称: Standard Chartered Bank (Hong Kong) Limited
	中文名称: 渣打银行(香港)有限公司

### § 3 主要财务指标和基金净值表现

#### 3.1 主要财务指标

单位: 人民币元

主要财务指标	报告期( 2010年7月1日 — 2010年9月30日 )
1. 本期已实现收益	4,651,169.41
2. 本期利润	20,597,934.92
3. 加权平均基金份额本期利润	0.0774
4. 期末基金资产净值	263,032,460.05
5. 期末基金份额净值	1.052

注: 1、本期已实现收益指基金本期利息收入、投资收益、其他收入(不含公允价值变动收益)扣除相关费用后的余额,本期利润为本期已实现收益加上本期公允价值变动收益;

2、上述基金业绩指标不包括持有人认购或交易基金的各项费用,计入费用后实际收益水平要低于所列数字。

#### 3.2 基金净值表现

##### 3.2.1 本报告期基金份额净值增长率及其与同期业绩比较基准收益率的比较

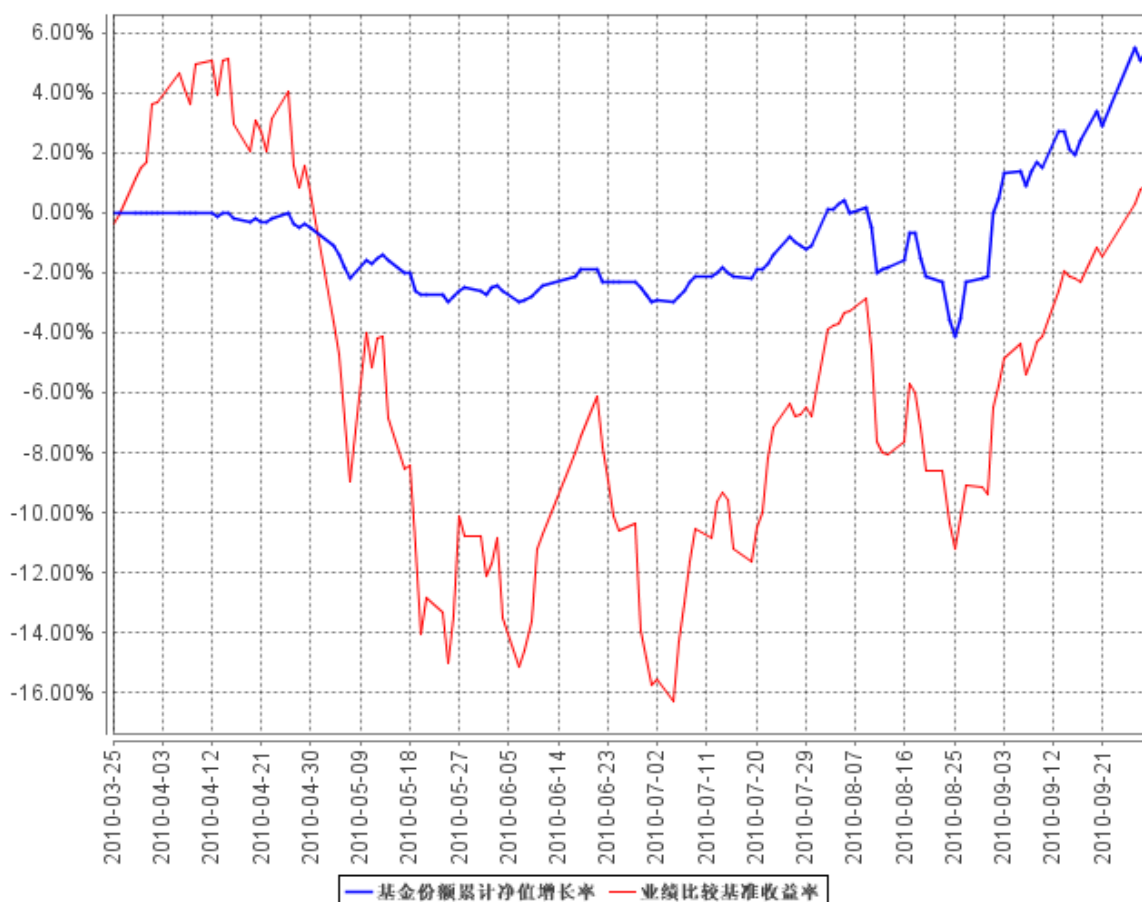
阶段	净值增长率①	净值增长率标准差②	业绩比较基准收益率③	业绩比较基准收益率标准差④	①—③	②—④
过去三个月	8.12%	0.65%	17.81%	1.17%	-9.69%	-0.52%

注: 1、业绩比较基准=25%×摩根斯坦利世界能源指数(MSCI World Energy Index)+75%×摩根斯坦利世界材料指数(MSCI World Material Index),业绩比较基准在每个交易日实现再平衡;

2、同期业绩比较基准以美元计价,不包含人民币汇率变动等因素产生的效应。

### 3.2.2 自基金合同生效以来基金累计份额净值增长率变动及其与同期业绩比较基准收益率变动的比较

基金份额累计净值增长率与同期业绩比较基准收益率的历史走势对比图



注：1、根据本基金合同投资范围的规定，本基金投资于股票等权益类证券的比例不低于基金资产的60%。本基金的建仓期为2010年3月25日至2010年9月24日，建仓期结束时各相关比例均符合基金合同规定的要求。

2、本基金合同于2010年3月25日生效，截至本报告期末成立未满1年。

## § 4 管理人报告

### 4.1 基金经理（或基金经理小组）简介

姓名	职务	任本基金的基金经理期限		证券从业年限	说明
		任职日期	离任日期		
章宜斌	本基金的基金经理及国际业务部总监	2010年3月25日	-	9	章宜斌，男，中国国籍，金融经济学博士。曾任职穆迪 KMV、惠誉评级和 UBS 全球信用交易（自营部），担任投资分析师和组合经理；2009年加入招商基金管理有

					限公司，现任国际业务部总监及招商全球资源股票型证券投资基金基金经理。
张国天	本基金的基金经理	2010年6月3日	-	8	张国天，男，中国国籍，MBA。曾任职于天津经济开发总公司、中美史克、荷兰银行等公司，从事财务分析和企业银行等工作；于2002年起加入证券行业，曾于招商证券股份有限公司、银华基金管理有限公司任职，从事行业研究员工作；2006年加入招商基金管理有限公司，曾任行业研究员、助理基金经理，现任招商全球资源股票型证券投资基金基金经理。
Niu Ruolei (牛若磊)	本基金的基金经理	2010年6月3日	-	6	Niu Ruolei(牛若磊)，男，澳大利亚国籍，商科硕士。2004年9月加盟ING资产管理公司，于悉尼及香港两地从事行业资产管理和投资研究工作，曾任行业研究员、基金经理；2010年加入招商基金管理有限公司，现任招商全球资源股票型证券投资基金基金经理。

注：1、本基金首任基金经理的任职日期为本基金合同生效日期；后任基金经理的任职日期以及历任基金经理的离任日期为公司相关会议做出决定的公告（生效）日期；

2、证券从业年限计算标准遵从行业协会《证券业从业人员资格管理办法》中关于证券从业人员范围的相关规定。

#### 4.2 境外投资顾问为本基金提供投资建议的主要成员简介

姓名	在境外投资顾问所任职务	证券从业年限	说明
Vik Pitrans	资深行业研究员、基金经理	30	Vik于1994年加入ING投资管理公司，负责能源和原材料行业投资和研究。此前，他曾担任了6年的资源行业分析员。Vik共有30年的行业从业经验。
James Wright	亚太区投资总监、资产策略师、澳大利亚股票投资总监	19	James于2002年5月加入ING投资管理公司，任固定收益部总监；2007年12月被委任为亚太区投资总监。此前曾任职于澳洲ANZI，管理ANZI所有固定收益组合；并曾任职于澳洲国家财政部。James有19年的从业资格。

### 4.3 报告期内本基金运作合规守信情况说明

基金管理人声明：在本报告期内，本基金管理人严格遵守《中华人民共和国证券投资基金法》、《证券投资基金运作管理办法》、《合格境内机构投资者境外证券投资管理试行办法》等有关法律法规及其各项实施准则的规定以及《招商全球资源股票型证券投资基金基金合同》等基金法律文件的约定，本着诚实信用、勤勉尽责的原则管理和运用基金资产，在严格控制风险的前提下，为基金持有人谋求最大利益。本报告期内，基金运作整体合法合规，无损害基金持有人利益的行为。基金的投资范围以及投资运作符合有关法律法规及基金合同的规定。

### 4.4 公平交易专项说明

#### 4.4.1 公平交易制度的执行情况

基金管理人（以下简称“公司”）已建立较完善的研究方法和投资决策流程，确保各投资组合享有公平的投资决策机会。公司建立了所有组合适用的投资对象备选库，制定明确的备选库建立、维护程序。公司拥有健全的投资授权制度，明确投资决策委员会、投资总监、投资组合经理等各投资决策主体的职责和权限划分，投资组合经理在授权范围内可以自主决策，超过投资权限的操作需要经过严格的审批程序。公司的相关研究成果向内部所有投资组合开放，在投资研究层面不存在各投资组合间不公平的问题。公司交易部在报告期内，对所有组合的各条指令，均在中央交易员的统一分派下，本着持有人利益最大化的原则执行了公平交易。

#### 4.4.2 本投资组合与其他投资风格相似的投资组合之间的业绩比较

报告期内，本组合不存在与本基金管理人旗下的其他投资组合投资风格相似的情况。

#### 4.4.3 异常交易行为的专项说明

本报告期内，本基金各项交易均严格按照相关法律法规、基金合同的有关要求执行，未发现重大异常交易行为。

### 4.5 报告期内基金的投资策略和业绩表现的说明

#### 4.5.1 报告期内基金投资策略和运作分析

全球股票市场在三季度经历了阶段性的底部后有了比较大的反弹。主要原因有两个：一是欧洲债务危机逐步缓解，二是美国重燃量化宽松希望。

欧盟和 IMF 在提出了 7500 亿欧元的担保计划后又采取了包括公布银行业压力测试结果, 细化救助方案等一系列的措施终于成功缓解了投资者对欧洲债务和金融体系的担忧。再加上欧元贬值提升了欧元区出口的竞争力, 市场情绪有了比较大的好转。

三季度美国房地产和就业数据在财政刺激计划到期之后出现了比较大的跌幅。在没有后续的财政刺激的情况下, 美联储采取更加宽松的财政政策。首先, 美联储宣布将到期的 MBS (按揭抵押证券) 所得资金重新投入债券市场, 变相地重启了量化宽松政策。之后, 美联储官员在各种场合公开表示有可能进一步加大量化宽松的规模。根据美国媒体 CNBC 的调查, 美国机构投资者预计美联储在 11 月初的会议结束后会宣布规模达 5000 亿美元的资产回购计划。

在市场情绪好转, 量化宽松政策预期升温的情况下以资源类为首的周期性行业遭到追捧。MSCI 全球材料指数和能源指数三季度上涨均超过 15%。基于对市场的判断和既定计划本基金在 9 月份完成建仓, 抓住了一波上涨的行情。在行业方面, 本基金主要加大了对黄金, 农产品, 和化工行业的配置。

#### 4.5.2 报告期内基金的业绩表现

截至报告期末, 本基金份额净值为 1.052 元, 本报告期份额净值增长率为 8.12%, 同期业绩比较基准增长率为 17.81%, 基金净值表现低于业绩比较基准 9.69%。基金收益率低于比较基准的原因主要是在三季度初基金在建仓期内以绝对收益为目标保持了较低的股票仓位。基于对市场的判断和既定计划本基金在 9 月份完成建仓, 抓住了一波上涨的行情。在行业方面, 本基金主要加大了对黄金, 农产品, 和化工行业的配置。

#### 4.6 管理人对宏观经济、证券市场及行业走势的简要展望

展望四季度, 美国即使加强量化宽松政策, 传导至实体经济还需要时间。市场在大幅上涨后会进入稳固调整期。可是量化宽松政策对商品价格的刺激是非常迅速的, 我们认为资源行业还会有不少获利的空间。在建仓结束后我们还会密切关注宏观形式的发展及时调整仓位, 同时在个股方面我们也会继续加大研究范围和深度。



## § 5 投资组合报告

### 5.1 报告期末基金资产组合情况

序号	项目	金额（人民币元）	占基金总资产的比例（%）
1	权益投资	192,483,113.14	70.92
	其中：普通股	183,257,540.04	67.53
	优先股	-	-
	存托凭证	9,225,573.10	3.40
2	基金投资	16,984,675.08	6.26
3	固定收益投资	-	-
	其中：债券	-	-
	资产支持证券	-	-
4	金融衍生品投资	-	-
	其中：远期	-	-
	期货	-	-
	期权	-	-
	权证	-	-
5	买入返售金融资产	-	-
	其中：买断式回购的 买入返售金融资产	-	-
6	货币市场工具	-	-
7	银行存款和结算备付 金合计	54,503,284.85	20.08
8	其他资产	7,420,553.22	2.73
9	合计	271,391,626.29	100.00

注：由于四舍五入的原因公允价值占基金总资产的比例分项之和与合计可能有尾差。

### 5.2 报告期末在各个国家（地区）证券市场的股票及存托凭证投资分布

国家（地区）	公允价值（人民币元）	占基金资产净值比例（%）
美国	88,672,811.83	33.71
英国	33,304,329.65	12.66
香港	28,399,823.44	10.80
澳大利亚	17,129,818.74	6.51
德国	13,840,830.40	5.26
加拿大	8,317,934.30	3.16
日本	2,817,564.78	1.07
合计	192,483,113.14	73.18

## 5.3 报告期末按行业分类的股票及存托凭证投资组合

行业类别	公允价值（人民币元）	占基金资产净值比例（%）
能源	21,557,717.26	8.20
材料	134,627,211.11	51.18
工业	5,798,634.36	2.20
可选消费品	11,696,885.96	4.45
必须消费品	3,207,865.35	1.22
信息技术	11,573,468.99	4.40
金融	4,021,330.11	1.53
合计	192,483,113.14	73.18

注：以上分类采用全球行业分类标准（GICS）。

## 5.4 期末按公允价值占基金资产净值比例大小排序的前十名股票及存托凭证明细

序号	公司名称 (英文)	公司名称 (中文)	证券 代码	所在证券 市场	所属国家(地 区)	数量(股)	公允价值(人民 币元)	占基金 资产净 值比例 (%)
1	BARRICK GOLD CORP	巴里克黄 金公司	ABX	美国纽约 证券交易 所	美国	33,813	10,488,586.98	3.99
2	RIO TINTO PLC	力拓矿业 公司	RIO	伦敦证券 交易所	英国	26,489	10,449,724.49	3.97
3	BASF SE	巴斯夫有 限责任公 司	BAS	德国证券 交易所	德国	24,507	10,352,793.23	3.94
4	ANGLO AMERICAN PLC	英美资源 集团	AAL	伦敦证券 交易所	英国	32,615	8,732,616.04	3.32
5	GOLDCORP INC	加拿大黄 金公司	GG	美国纽约 证券交易 所	美国	25,400	7,407,449.55	2.82
6	FREEPORT- MCMORAN COPPER	自由港迈 克默伦铜 矿及金矿 公司	FCX	美国纽约 证券交易 所	美国	12,400	7,095,365.92	2.70
7	MOLYCORP INC	磨力考普 矿产公司	MCP	美国纽约 证券交易 所	美国	35,391	6,709,217.65	2.55
8	BHP BILLITON PLC	必和必拓 公司	BLT	伦敦证券 交易所	英国	31,143	6,685,980.11	2.54
9	MOSAIC	马赛克化	MOS	美国纽约	美国	16,000	6,300,106.18	2.40

	CO/THE	肥公司		证券交易 所				
10	G-RESOURC ES GROUP LTD	国际资源 集团有限 公司	1051	香港证券 交易所	中国 香港	13,656,000	6,131,746.11	2.33

注：本基金对以上证券代码采用当地市场代码。

## 5.5 报告期末按债券信用等级分类的债券投资组合

本基金本报告期末未持有债券。

## 5.6 报告期末按公允价值占基金资产净值比例大小排名的前五名债券投资明细

本基金本报告期末未持有债券。

## 5.7 报告期末按公允价值占基金资产净值比例大小排名的前十名资产支持证券投资 明细

本基金本报告期末未持有资产支持证券。

## 5.8 报告期末按公允价值占基金资产净值比例大小排名的前五名金融衍生品投资明 细

本基金本报告期末未持有金融衍生品。

## 5.9 报告期末按公允价值占基金资产净值比例大小排序的前十名基金投资明细

序号	基金名称	基金类 型	运作方 式	管理人	公允价值（人民 币元）	占基金资 产净值比 例（%）
1	ENERGY SELECT SECTOR SPDR	ETF 基金	契约型 开放式	Energy Selec t Sector	11,269,909.98	4.28
2	POWERSHARES DB AGRICULTURE F	ETF 基金	契约型 开放式	PowerShares DB Agric	2,949,556.18	1.12
3	MARKET VECTORS AGRIBUSINESS	ETF 基金	契约型 开放式	Market Vecto rs - Agr	2,765,208.92	1.05

## 5.10 投资组合报告附

5.10.1 本基金本期投资的前十名证券中发行主体未被监管部门立案调查，不存在报告编制日  
前一年内受到公开谴责，处罚的证券。

5.10.2 本基金投资的前十名股票中，没有超出基金合同规定的备选股票库的股票。

### 5.10.3 其他资产构成

序号	名称	金额（人民币元）
1	存出保证金	-
2	应收证券清算款	3,990,530.91
3	应收股利	227,651.75
4	应收利息	6,154.12
5	应收申购款	3,196,216.44
6	其他应收款	-
7	待摊费用	-
8	其他	-
9	合计	7,420,553.22

### 5.10.4 报告期末持有的处于转股期的可转换债券明细

本基金本报告期末未持有处于转股期的可转换债券。

### 5.10.5 报告期末前十名股票中存在流通受限情况的说明

本基金本报告期末前十名股票中不存在流通受限情况。

## § 6 开放式基金份额变动

单位：份

本报告期期初基金份额总额	273,862,689.52
本报告期基金总申购份额	6,928,636.48
减：本报告期基金总赎回份额	30,830,644.96
本报告期期末基金份额总额	249,960,681.04

注：总申购份额含红利再投、转换入份额，总赎回份额含转换出份额。

## § 7 备查文件目录

### 7.1 备查文件目录

- 1、 中国证券监督管理委员会批准设立招商基金管理有限公司的文件；
- 2、 中国证券监督管理委员会批准招商全球资源股票型证券投资基金设立的文件；
- 3、 《招商全球资源股票型证券投资基金基金合同》；

- 4、《招商全球资源股票型证券投资基金招募说明书》；
- 5、《招商全球资源股票型证券投资基金托管协议》；
- 6、《招商全球资源股票型证券投资基金 2010 年第 3 季度报告》。

## 7.2 存放地点

招商基金管理有限公司

地址：中国深圳深南大道 7088 号招商银行大厦

## 7.3 查阅方式

上述文件可在招商基金管理有限公司互联网站上查阅，或者在营业时间内到招商基金管理有限公司查阅。

投资者对本报告书如有疑问，可咨询本基金管理人招商基金管理有限公司

客户服务中心电话：400-887-9555

网址：<http://www.cmfchina.com>

招商基金管理有限公司  
2010年10月28日