

广发美国房地产指数证券投资基金
招募说明书【更新】摘要

[2014年1号]

基金管理人：广发基金管理有限公司

基金托管人：中国银行股份有限公司

时间：二〇一四年三月

【重要提示】

本基金于2013年5月2日经中国证监会证监许可[2013]619号文核准。

本基金管理人保证招募说明书的内容真实、准确、完整。

本招募说明书经中国证监会核准，但中国证监会对本基金募集的核准，并不表明其对本基金的价值和收益作出实质性判断或保证，也不表明投资于本基金没有风险。

投资有风险，投资人认购（或申购）基金时应认真阅读本招募说明书。

基金管理人依照恪尽职守、诚实信用、谨慎勤勉的原则管理和运用基金财产，但不保证基金一定盈利，也不保证最低收益。

本基金投资于证券市场，基金净值会因为证券市场波动等因素产生波动，投资者在投资本基金前，需充分了解本基金的产品特性，并承担基金投资中出现的各类风险，包括：因政治、经济、社会等环境因素对证券价格产生影响而形成的系统性风险，个别证券特有的非系统性风险，由于基金投资人连续大量赎回基金产生的流动性风险，基金管理人在基金管理实施过程中产生的基金管理风险，本基金的特定风险等。

本基金跟踪美国MSCI REIT指数，该指数受美国房地产市场价格波动而波动。本基金的投资对象REIT本身为上市股份公司，具有现金流稳定、分红率高的特点，其风险收益特征通常介于债券与股票之间，但REIT价格的波动幅度在某一阶段可能高于股票市场的价格波动水平。

投资有风险，投资人拟认购（或申购）基金时应认真阅读本基金《招募说明书》与《基金合同》，全面认识本基金产品的风险收益特征，充分考虑投资人自身的风险承受能力，并对于认购（或申购）基金的意愿、时机、数量等投资行为作出独立决策。基金管理人提醒投资人基金投资要承担相应风险。

本招募说明书（更新）所载内容截止日为2014年2月14日，有关财务数据和净值表现截止日为2013年12月31日。

第一部分 基金的名称

广发美国房地产指数证券投资基金

第二部分 基金的类型

契约型开放式

第三部分 基金的投资目标

本基金采用被动式指数化投资策略，通过严格的投资程序约束和数量化风险管理手段，力求实现对标的指数的有效跟踪，追求跟踪误差的最小化。本基金力争控制基金净值增长率与业绩比较基准之间的日均跟踪偏离度小于 0.5%，基金净值增长率与业绩比较基准之间的年跟踪误差不超过 5%。

第四部分 基金的投资范围

本基金投资范围为美国 REITs 市场中的 MSCI 美国 REIT 指数（即 MSCI 美国房地产投资信托指数，英文名称为 MSCI US REIT Index）成份股、备选成份股、以 MSCI 美国 REIT 指数为投资标的的指数基金（包括 ETF）、新股（一级市场初次发行或增发）等，其中，对 MSCI 美国 REIT 指数成份股、备选成份股及以 MSCI 美国 REIT 指数为投资标的的指数基金（包括 ETF）的投资比例不低于基金资产的 90%，现金或者到期日在一年以内的政府债券不低于基金资产净值的 5%。本基金还可投资全球证券市场中具有良好流动性的其他金融工具，包括在证券市场挂牌交易的普通股、优先股、存托凭证、公募基金、结构性投资产品、金融衍生产品、银行存款、短期政府债券等以及中国证监会允许基金投资的其他金融工具。

本基金主要投资的 REIT，即 Real Estate Investment Trust（房地产投资信托）是一种在证券交易所上市，以发行收益凭证的方式汇集特定多数投资者的资金，由专门投资机构进行房地产投资经营管理，并将投资综合收益的绝大部分（通常为 90% 以上）按比例分配给投资者的金融工具。

如法律法规或监管机构以后允许本基金投资其他品种，基金管理人在履行适当程序后，可以将其纳入投资范围。如法律法规或中国证监会变更投资品种比例限制的，基金管理人在与基金托管人协商一致并履行相关程序后，可相应调整本基金的投资比例规定，不需经基金份额持有人大会审议。

第五部分 基金的投资策略

一、基金的投资策略

（一）资产配置策略

本基金以追求标的指数长期增长的稳定收益为宗旨，在降低跟踪误差和控制流动性风险的双重约束下构建指数化的投资组合。

本基金力争控制基金净值增长率与业绩比较基准之间的日均跟踪偏离度小于 0.5%，基金净值增长率与业绩比较基准之间的年跟踪误差不超过 5%。

本基金对 MSCI 美国 REIT 指数成份股、备选成份股及以 MSCI 美国 REIT 指数为投资标的的指数基金（包括 ETF）的投资比例不低于基金资产的 90%，现金或者到期日在一年以内的政府债券不低于基金资产净值的 5%。

（二）REIT 投资策略

1、REIT 组合构建原则

本基金主要采用完全复制法来跟踪 MSCI 美国 REIT 指数，按照个股在标的指数中的基准权重构建组合。

2、REIT 组合构建方法

本基金主要采用完全复制法，即完全按照标的指数的成份股组成及其权重构建 REIT 投资组合，并根据标的指数成份股及其权重的变动进行相应调整。

当预期成份股发生调整和成份股发生分红、增发、送配等行为时，以及因基金的申购和赎回对本基金跟踪标的指数的效果可能带来影响时，基金管理人会对 REIT 组合进行适当调整，降低跟踪误差。

如有因受停牌、流动性或其他一些影响指数复制的市场因素的限制，使基金管理人无法依指数权重购买成份股，基金管理人可以根据市场情况，结合经验判断，对 REIT 组合进行适当调整，以获得更接近标的指数的收益率。

3、组合调整

（1）定期调整

本基金组合根据所跟踪的 MSCI 美国 REIT 指数对其成份股的调整而进行相应的定期跟踪调整。

（2）不定期调整

1) 与指数相关的调整

当标的指数成份股因增发、送配等权益变动而需进行成份股权重调整时，本基金将根据指数公司发布的调整决定及其需调整的权重比例，进行相应调整。

2) 申购赎回调整

根据本基金的申购和赎回情况，对 REIT 组合进行调整，从而有效跟踪标的指数。

3) 其他调整

对于标的指数成份股，若因其出现停牌限制、存在严重的流动性困难、或者财务风险较大、或者面临重大的不利的司法诉讼、或者有充分而合理的理由认为其被市场操纵等情形时，本基金可以不投资该成份股，而用备选股、甚至现金来代替，也可以选择与其行业相近、定价特征类似或者收益率相关性较高的其它 REIT 来代替。

4、投资组合绩效评估

本基金对投资组合进行监控与评估时，以跟踪偏离度为核心监控指标，跟踪误差为辅助监控指标，对投资组合的日常调整就以最小化跟踪偏离度为原则，以求控制投资组合相对于业绩比较基准的偏离风险。

（三）固定收益类投资策略

本基金将主要以降低跟踪误差和投资组合流动性管理为目的，综合考虑流动性和收益性，构建本基金债券和货币市场工具的投资组合。

（四）衍生品投资策略

本基金可投资于经中国证监会允许的各种金融衍生品。本基金在金融衍生品的投资中主要遵循有效管理投资策略，对冲某些成份股的特殊突发风险和某些特殊情况下的流动性风险，以及利用金融衍生产品规避外汇风险及其他相关风险。

二、投资决策依据和决策程序

1、决策依据

有关法律、法规、基金合同和标的指数的相关规定是基金管理人运用基金财产的决策依据。

2、投资管理体制

基金管理人实行投资决策委员会领导下的基金经理负责制。投资决策委员会负责制定有关指数重大调整的应对决策、其他重大组合调整决策以及重大的单项投资决策；基金经理负责日常指数跟踪维护过程中的组合构建、调整决策。

3、投资程序

研究支持、投资决策、组合构建、交易执行、绩效评估、组合维护等流程的有机配合共同构成了本基金的投资管理程序。严格的投资管理程序可以保证投资理念的正确执行，避免重大风险的发生。

（1）研究支持：国际业务部依托基金管理人整体研究平台，整合外部信息以及券商等外部研究力量的研究成果，开展指数跟踪、成份股公司行为等相关信息的搜集与分析、流动性分析、误差及其归因分析等工作，撰写研究报告，作为基金投资决策的重要依据。

（2）投资决策：投资决策委员会依据国际业务部提供的研究报告，定期或遇重大事项时召开投资决

策会议，决定相关事项。基金经理根据投资决策委员会的决议，进行基金投资管理的日常决策。

(3) 组合构建：根据标的指数，结合研究报告，基金经理以复制标的指数成份股的方法构建组合。在追求跟踪误差和偏离度最小化的前提下，基金经理将采取适当的方法，降低买入成本、控制投资风险。

(4) 交易执行：中央交易部负责具体的交易执行，同时履行一线监控的职责。

(5) 投资绩效评估：国际业务部定期和不定期对基金进行投资绩效评估，并提供相关报告。绩效评估能够确认组合是否实现了投资预期、跟踪误差的来源及投资策略成功与否，基金经理可以据此调整投资组合。

(6) 组合维护：基金经理将跟踪标的指数变动，结合成份股基本面情况、流动性状况、申购和赎回的现金流量情况以及组合投资绩效评估的结果，对投资组合进行监控和调整，紧密跟踪标的指数。

基金管理人在确保基金份额持有人利益的前提下有权根据环境变化和实际需要对上述投资体制和程序做出调整，并在更新的《招募说明书》中列示。

第六部分 基金的比较基准

本基金的标的指数为 MSCI 美国 REIT 指数（MSCI US REIT Index）。

当指数编制单位停止标的指数的编制发布、或变更指数编制方法使标的指数不宜继续作为标的指数、或取消对本基金使用标的指数的授权等非因本基金管理人原因导致本基金无法继续使用标的指数时，基金管理人按照维护基金份额持有人合法权益的原则，依据具体情况分析拟采用的标的指数变更方案是否会对基金份额持有人利益产生实质性不利影响，经与基金托管人协商一致后决定是否采用召开基金份额持有人大会的方式决定标的指数变更事宜，如决定不召开基金份额持有人大会，则应及时报中国证监会备案并予以公告。

第七部分 基金的风险收益特征

本基金为股票型基金，风险和收益高于货币市场基金、债券型基金和混合型基金，具有较高风险、较高预期收益的特征。本基金为指数型基金，主要采用完全复制法跟踪标的指数，具有与标的指数、以及标的指数所代表的投资市场相似的风险收益特征。

第八部分 基金的投资组合报告

基金管理人的董事会及董事保证本报告所载资料不存在虚假记载、误导性陈述或重大遗漏，并对其内容的真实性、准确性和完整性承担个别及连带责任。

基金托管人中国银行股份有限公司根据本基金合同规定，于2014年3月12日复核了本报告中的财务指标、净值表现和投资组合报告等内容，保证复核内容不存在虚假记载、误导性陈述或者重大遗漏。

基金管理人承诺以诚实信用、勤勉尽责的原则管理和运用基金资产，但不保证基金一定盈利。

基金的过往业绩并不代表其未来表现。投资有风险，投资者在做出投资决策前应仔细阅读本基金的招募说明书。

本报告以人民币为记账本位币，以人民币元为记账单位。

本投资组合报告所载数据截至2014年12月31日。

（一）、报告期末基金资产组合情况

序号	项目	金额（人民币元）	占基金总资产的比例（%）
1	权益投资	178,688,003.60	89.29
	其中：普通股	-	-
	存托凭证	-	-
	优先股	-	-
	房地产信托	178,688,003.60	89.29
2	基金投资	-	-
3	固定收益投资	-	-
	其中：债券	-	-
	资产支持证券	-	-
4	金融衍生品投资	-	-
	其中：远期	-	-
	期货	-	-
	期权	-	-
	权证	-	-
5	买入返售金融资产	-	-
	其中：买断式回购的买入返售金融资产	-	-

6	货币市场工具	-	-
7	银行存款和结算备付金合计	20,452,089.26	10.22
8	其他资产	977,399.73	0.49
9	合计	200,117,492.59	100.00

(二)、报告期末在各个国家（地区）证券市场的股票及存托凭证投资分布

国家（地区）	公允价值(人民币元)	占基金资产净值比例（%）
美国	178,688,003.60	94.99
合计	178,688,003.60	94.99

注：国家（地区）类别根据股票及存托凭证所在的证券交易所确定。

(三)、报告期末按行业分类的股票及存托凭证投资组合

行业类别	公允价值（人民币元）	占基金资产净值比例（%）
能源	-	-
材料	-	-
工业	-	-
非必须消费品	-	-
必须消费品	-	-
保健	-	-
金融	178,688,003.60	94.99
信息技术	-	-
电信服务	-	-
公共事业	-	-
合计	178,688,003.60	94.99

注：以上分类采用全球行业分类标准（GICS）。

(四)、报告期末按公允价值占基金资产净值比例大小排序的前十名股票及存托凭证投资明细

序号	公司名称 (英文)	公司名称 (中文)	证券 代码	所在证 券市场	所属国 家 (地 区)	数量 (股)	公允价值(人 民币元)	占基金 资产净 值比例 (%)
1	SIMON PROPERTY GROUP INC	-	SPG US	纽约证 券交易 所	美国	18,860	17,496,503.17	9.30
2	PUBLIC STORAGE	-	PSA US	纽约证 券交易 所	美国	8,882	8,151,059.26	4.33
3	PROLOGIS INC	普洛斯公 司	PLD US	纽约证 券交易 所	美国	29,768	6,706,148.58	3.56
4	EQUITY RESIDENTIAL	公寓物业 权益信托	EQR US	纽约证 券交易 所	美国	20,813	6,582,032.22	3.50
5	VENTAS INC	Ventas 公 司	VTR US	纽约证 券交易 所	美国	17,737	6,194,300.17	3.29
6	HCP INC	HCP公司	HCP US	纽约证 券交易 所	美国	27,629	6,118,149.40	3.25
7	BOSTON PROPERTIES INC	波士顿地 产公司	BXP US	纽约证 券交易 所	美国	9,254	5,662,946.92	3.01
8	HEALTH CARE REIT INC	Health Care REIT 公司	HCN US	纽约证 券交易 所	美国	17,117	5,590,599.34	2.97

9	VORNADO REALTY TRUST	沃那多房 地产信托	VNO US	纽约证 券交易 所	美国	10,193	5,517,916.85	2.93
10	AVALONBAY COMMUNITIES INC	AvalonBay 社区股份 有限公司	AVB US	纽约证 券交易 所	美国	7,470	5,384,648.56	2.86

（五）、报告期末按债券信用等级分类的债券投资组合

本基金本报告期末未持有债券。

（六）、报告期末按公允价值占基金资产净值比例大小排名的前五名债券投资明细

本基金本报告期末未持有债券。

（七）、报告期末按公允价值占基金资产净值比例大小排名的前十名资产支持证券投资明细

本基金本报告期末未持有资产支持证券。

（八）、报告期末按公允价值占基金资产净值比例大小排名的前五名金融衍生品投资明细

本基金本报告期末未持有金融衍生品。

（九）、报告期末按公允价值占基金资产净值比例大小排序的前十名基金投资明细

本基金本报告期末未持基金。

（十）、投资组合报告附注

1、本基金投资的前十名证券的发行主体在本报告期内没有出现被监管部门立案调查，或在报告编制日前一年内受到公开谴责、处罚的情形。

2、报告期内本基金投资的前十名股票未超出基金合同规定的备选股票库。

3、其他各项资产构成

序号	名称	金额（人民币元）
----	----	----------

1	存出保证金	-
2	应收证券清算款	-
3	应收股利	886,288.11
4	应收利息	1,456.71
5	应收申购款	89,654.91
6	其他应收款	-
7	待摊费用	-
8	其他	-
9	合计	977,399.73

4、报告期末持有的处于转股期的可转换债券明细

本基金本报告期末未持有处于转股期的可转换债券。

5、报告期末前十名股票中存在流通受限情况的说明

本基金本报告期末前十名股票中未存在流通受限情况。

第九部分 基金的业绩

(一) 本基金在业绩披露中将采用全球投资表现标准 (GIPS)。

- 1、在业绩表述中采用统一的货币；
- 2、按照 GIPS 的相关规定和标准进行计算；
- 3、如果 GIPS 的标准与国内现行要求不符时，同时公布不同标准下的计算结果，并说明其差异；
- 4、对外披露时，需要注明业绩计算标准是符合 GIPS 要求的。

(二) 基金管理人依照恪尽职守、诚实信用、勤勉尽责的原则管理和运用基金资产, 但不保证基金一定盈利, 也不保证最低收益。基金的过往业绩并不代表其未来表现。投资有风险, 投资者在做出投资决策前应仔细阅读本基金的招募说明书。

(1) 本基金本报告期单位基金资产净值增长率与同期业绩比较基准收益率比较表

阶段	净值增长率①	净值增长率标准差②	业绩比较基准收益率③	业绩比较基准收益率标准差④	①-③	②-④
2013.08.12-2013.12.31	-1.20%	0.83%	-4.58%	1.03%	3.38%	-0.20%

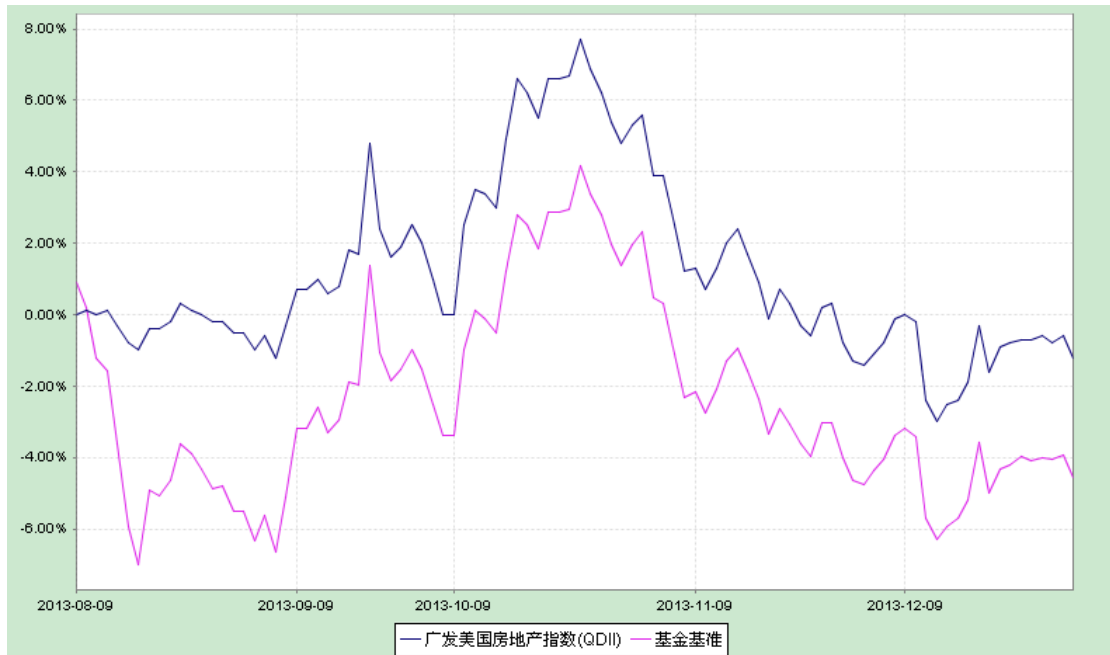
注：本基金业绩比较基准：人民币计价的 MSCI 美国 REIT 净总收益指数。

(2) 本基金自基金合同生效以来单位基金资产净值的变动与同期业绩比较基准比较图

广发美国房地产指数证券投资基金

累计净值增长率与业绩比较基准收益率的历史走势对比图

(2013年8月9日至2013年12月31日)



注：本基金合同生效日期为 2013 年 8 月 9 日，建仓期为 6 个月，至披露时点，本基金仍处于建仓期，且基金成立未满足 1 年。

第十部分 基金管理人

一、概况

1、名称：广发基金管理有限公司

2、住所：广东省珠海市横琴新区宝中路3号4004-56室

3、办公地址：广州市海珠区琶洲大道东1号保利国际广场南塔31-33楼

4、法定代表人：王志伟

5、成立时间：2003年8月5日

6、电话：020-83936666

全国统一客服热线：95105828

7、联系人：段西军

8、注册资本：1.2亿元人民币

9、股权结构：广发证券股份有限公司（以下简称“广发证券”）、烽火通信科技股份有限公司、深圳市前海香江金融控股集团有限公司、康美药业股份有限公司和广州科技风险投资有限公司，分别持有本基金管理人48.33%、16.67%、16.67%、10%和8.33%的股权。

二、主要人员情况

1、董事会成员

王志伟：董事长，男，经济学硕士，高级经济师。兼任广东省第十届政协委员，广东省政府决策咨询顾问委员会企业家委员，广东金融学会常务理事，江西财经大学客座教授。历任广发证券董事长兼党委书记、广东发展银行党组成员兼副行长，广东发展银行行长助理，广东发展银行信托投资部总经理，广东发展银行人事教育部经理，广东省委办公厅政治处人事科科长等职务。

林传辉：副董事长，男，大学本科学历，现任广发基金管理有限公司总经理，兼任广发国际资产管理有限公司董事长、瑞元资本管理有限公司董事长。曾任广发证券投资银行总部北京业务总部总经理、投资银行总部副总经理兼投资银行上海业务总部副总经理、投资银行部常务副总经理。

孙晓燕：董事，女，硕士，现任广发证券副总裁、财务总监兼财务部总经理。曾任广东广发证券公司投资银行部经理、广发证券有限责任公司财务部经理、财务部副总经理、投资

自营部副总经理、广发基金管理有限公司财务总监、副总经理。

戈俊：董事，男，管理学硕士，高级经济师，现任烽火通信科技股份有限公司副总裁、财务总监兼董事会秘书，兼任武汉烽火国际技术有限责任公司、南京烽火藤仓光通信有限公司、武汉烽火软件技术有限公司、烽火藤仓光纤科技有限公司、江苏烽火诚城科技有限公司、江苏征信有限公司、西安北方光通信有限责任公司、武汉烽火普天信息技术有限公司、武汉市烽视威科技有限公司、武汉光谷机电科技有限公司、成都大唐线缆有限公司等公司董事，兼任武汉烽火网络有限责任公司、武汉烽火信息集成技术有限公司、南京烽火星空通信发展有限公司、藤仓烽火光电材料科技有限公司、大唐软件股份有限公司等公司监事。曾任烽火通信科技股份有限公司证券部总经理助理、财务部总经理助理、财务部总经理。

翟美卿：董事，女，工商管理硕士，现任深圳市前海香江金融控股集团有限公司董事长，香江集团有限公司董事长兼总裁，深圳市金海马实业股份有限公司董事长，南方香江集团有限公司董事长，香江控股股份有限公司董事长。兼任广发证券监事，广发银行股份有限公司监事，全国妇联常委，中国产业发展促进会副会长，广东省政协常委，广东省工商联副主席，广东省妇联副主席，广东省女企业家协会会长，深圳市政协常委，香江社会救助基金会主席。

许冬瑾：董事，女，工商管理硕士，主管药师，现任康美药业股份有限公司副董事长、副总经理。曾任广东省康美药业有限公司副总经理。

董茂云：独立董事，男，法学博士，教授，博士生导师，现任复旦大学教授。曾任复旦大学法律系副主任，复旦大学法学院副院长。

姚海鑫：独立董事，男，经济学博士、教授、博士生导师，现任辽宁大学发展规划处处长。曾任辽宁大学工商管理学院副院长、辽宁大学工商管理硕士（MBA）教育中心副主任、辽宁大学计财处处长、学科建设处处长。

罗海平：独立董事，男，经济学博士，现任中华联合保险控股股份有限公司常务副总裁，拟任中华联合财产保险股份有限公司总裁（法人代表）。曾任中国人民保险公司荆州市分公司经理、中国人民保险公司湖北省分公司业务处长、中国人民保险公司湖北省国际部总经理、中国人民保险公司汉口分公司总经理，太平保险湖北分公司总经理，太平保险公司总经理助理，太平保险公司副总经理兼纪委书记，民安保险（中国）有限公司副总裁，阳光财产保险股份有限公司总裁，阳光保险集团执行委员会委员。

2、监事会成员

余利平：监事会主席，女，经济学博士，兼任广发国际资产管理有限公司董事。曾任广

发证券成都营业部总经理、广发证券基金部副总经理、嘉实基金管理有限公司副总经理、董事长。

匡丽军：监事，女，工商管理硕士，高级涉外秘书，现任广州科技风险投资有限公司工会主席、董事会秘书、办公室主任。曾任广州实达实业发展公司办公室主任、广州屈臣氏公司行政主管。

刘文红：监事，女，经济学硕士，现任广发基金管理有限公司互联网金融部副总经理。曾任广发证券研究发展中心研究员。

3、总经理及其他高级管理人员

林传辉：总经理，男，大学本科学历，兼任广发国际资产管理有限公司董事长、瑞元资本管理有限公司董事长。曾任广发证券投资银行总部北京业务总部总经理、投资银行总部副总经理兼投资银行上海业务总部副总经理、投资银行部常务副总经理。

肖雯：副总经理，女，企业管理硕士，高级经济师，兼任广发基金管理有限公司互联网金融部总经理。曾任珠海国际信托投资公司助理总经理、广发证券电子商务部副总经理、广发证券经纪业务总部副总经理。

朱平：副总经理，男，硕士，经济师，兼任广发基金管理有限公司量化投资部总经理，中国证券监督管理委员会第五届创业板发行审核委员会兼职委员。曾任上海荣臣集团市场部经理、广发证券投资银行部华南业务部副总经理、基金科汇基金经理、易方达基金管理有限公司投资部研究负责人、广发基金管理有限公司总经理助理。

易阳方：副总经理，男，经济学硕士，经济师。兼任广发基金管理有限公司投资总监，广发聚丰股票型证券投资基金基金经理，广发国际资产管理有限公司董事、瑞元资本管理有限公司董事。曾任广发证券投资自营部副经理，中国证券监督管理委员会发行审核委员会发行审核委员，广发基金管理有限公司投资管理部总经理，广发基金管理有限公司总经理助理。

段西军：督察长，男，博士。曾在广东省佛山市财贸学校、广发证券股份有限公司、中国证券监督管理委员会广东监管局工作。

陈伯军：副总经理，男，经济学博士，兼任瑞元资本管理有限公司董事。曾任广发证券股份有限公司投行高级经理，广发基金管理有限公司中央交易室主管、上海分公司副总经理、市场拓展部总经理、市场总监、总经理助理。

邱春杨：副总经理，男，经济学博士，兼任广发基金管理有限公司金融工程部总经理，瑞元资本管理有限公司董事。曾任原南方证券资产管理部产品设计人员，广发基金管理有限

公司机构理财部副总经理、金融工程部副总经理、产品总监。

4、基金经理

邱炜：男，中国籍，统计学博士，持有证券业执业资格证书，2007年5月至2008年7月在摩根大通集团（纽约）任高级分析师兼助理副总裁，2008年7月至2011年6月任广发基金管理有限公司国际业务部研究员，2011年6月28日起任广发标普全球农业指数证券投资基金的基金经理，2012年8月15日起任广发纳斯达克100指数证券投资基金的基金经理，2013年8月9日起任广发美国房地产指数证券投资基金，2013年11月28日起任广发广发亚太中高收益债券型证券投资基金的基金经理，2013年12月10日起任广发全球医疗保健指数证券投资基金的基金经理。

5、本基金投资采取集体决策制度，投资决策委员会成员的姓名及职务如下：

主席：公司总经理林传辉；成员：公司副总经理朱平，公司副总经理易阳方，投资总监、权益投资一部总经理陈仕德，研究发展部总经理许雪梅，固定收益部总经理张芊。

第十一部分 基金托管人

一、基本情况

名称：中国银行股份有限公司（简称“中国银行”）

住所及办公地址：北京市西城区复兴门内大街1号

首次注册登记日期：1983年10月31日

变更注册登记日期：2004年8月26日

注册资本：人民币贰仟柒佰玖拾壹亿肆仟柒佰贰拾贰万叁仟壹佰玖拾伍元整

行长：李礼辉

基金托管业务批准文号：中国证监会证监基字【1998】24号

托管及投资者服务部总经理：李爱华

托管部门信息披露联系人：唐州徽

电话：（010）66594855

传真：（010）66594942

发展概况：

1912年2月，经孙中山先生批准，中国银行正式成立。从1912年至1949年，中国银行先后履行中央银行、国际汇兑银行和外贸专业银行职能，坚持以服务社会民众、振兴民族金融为己任，稳健经营，锐

意进取，各项业务取得了长足发展。新中国成立后，中国银行长期作为国家外汇专业银行，成为我国对外开放的重要窗口和对外筹资的主要渠道。1994年，中国银行改为国有独资商业银行。2003年，中国银行启动股份制改造。2004年8月，中国银行股份有限公司挂牌成立。2006年6月、7月，先后在香港联交所和上海证券交易所成功挂牌上市，成为国内首家在境内外资本市场上发行上市的商业银行。

中国银行是中国国际化和多元化程度最高的银行，在中国内地、香港澳门台湾及31个国家和地区为客户提供全面的金融服务，主要经营商业银行业务，包括公司金融业务、个人金融业务和金融市场业务，并通过全资子公司中银国际开展投资银行业务，通过全资子公司中银集团保险及中银保险经营保险业务，通过全资子公司中银集团投资从事直接投资和投资管理业务，通过控股中银基金管理有限公司从事基金管理业务，通过中银航空租赁私人有限公司经营飞机租赁业务。

在近百年的发展历程中，中国银行始终秉承追求卓越的精神、稳健经营的理念、客户至上的宗旨、诚信为本的传统和严谨细致的作风，得到了业界和客户的广泛认可和赞誉，树立了卓越的品牌形象。2010年度，中国银行被Global Finance（《环球金融》）评为2010年度中国最佳公司贷款银行和最佳外汇交易银行，被Euromoney（《欧洲货币》）评为2010年度房地产业“中国最佳商业银行”，被英国《金融时报》评为最佳私人银行奖，被The Asset（《财资》）评为中国最佳贸易融资银行，被Finance Asia（《金融亚洲》）评为中国最佳私人银行、中国最佳贸易融资银行，被《21世纪经济报道》评为亚洲最佳全球化服务银行、最佳企业公民、年度中资优秀私人银行品牌。面对新的历史机遇，中国银行将积极推进创新发展、转型发展、跨境发展，向着国际一流银行的战略目标不断迈进。

二、基金托管部门及主要人员情况

中国银行于1998年设立基金托管部，为进一步树立以投资者为中心的服务理念，中国银行于2005年3月23日正式将基金托管部更名为托管及投资者服务部，下设覆盖集合类产品、机构类产品、全球托管产品、投资分析及监督服务、风险管理与内控、核算估值、信息技术、资金和证券交收等各层面的多个团队，现有员工120余人。另外，中国银行在重点分行已开展托管业务。

目前，中国银行拥有证券投资基金、一对多专户、一对一专户、社保基金、保险资产、QFII资产、QDII资产、证券公司集合资产管理计划、证券公司定向资产管理计划、信托资产、年金资产、理财产品、海外人民币基金、私募基金等门类齐全的托管产品体系。在国内，中国银行率先开展绩效评估、风险管理等增值服务，为各类客户提供个性化的托管服务。2010年末中国银行在中国内地托管的资产突破万亿元，居同

业前列。

三、证券投资基金托管情况

截至 2012 年 12 月末, 中国银行已托管长盛创新先锋混合、长盛同盛封闭、长盛同智优势混合 (LOF)、大成 2020 生命周期混合、大成蓝筹稳健混合、大成优选 LOF、大成景宏封闭、工银大盘蓝筹股票、工银核心价值股票、国泰沪深 300 指数、国泰金鹿保本混合、国泰金鹏蓝筹混合、国泰区位优势股票、国投瑞银稳定增利债券、海富通股票、海富通货币、海富通精选贰号混合、海富通收益增长混合、海富通中证 100 指数 (LOF)、华宝兴业大盘精选股票、华宝兴业动力组合股票、华宝兴业先进成长股票、华夏策略混合、华夏大盘精选混合、华夏回报二号混合、华夏回报混合、华夏行业股票 (LOF)、嘉实超短债债券、嘉实成长收益混合、嘉实服务增值行业混合、嘉实沪深 300 指数 (LOF)、嘉实货币、嘉实稳健混合、嘉实研究精选股票、嘉实增长混合、嘉实债券、嘉实主题混合、嘉实回报混合、嘉实价值优势股票型、金鹰成份优选股票、金鹰行业优势股票、银河成长股票、易方达平稳增长混合、易方达策略成长混合、易方达策略成长二号混合、易方达积极成长混合、易方达货币、易方达稳健收益债券、易方达深证 100ETF、易方达中小盘股票、易方达深证 100ETF 联接、万家 180 指数、万家稳健增利债券、银华优势企业混合、银华优质增长股票、银华领先策略股票、景顺长城动力平衡混合、景顺长城优选股票、景顺长城货币、景顺长城鼎益股票 (LOF)、泰信天天收益货币、泰信优质生活股票、泰信蓝筹精选股票、泰信债券增强收益、招商先锋混合、泰达宏利精选股票、泰达宏利集利债券、泰达宏利中证财富大盘指数、华泰柏瑞盛世中国股票、华泰柏瑞积极成长混合、华泰柏瑞价值增长股票、华泰柏瑞货币、华泰柏瑞量化现行股票型、南方高增长股票 (LOF)、国富潜力组合股票、国富强化收益债券、国富成长动力股票、宝盈核心优势混合、招商行业领先股票、东方核心动力股票、华安行业轮动股票型、摩根士丹利华鑫强收益债券型、诺德中小盘股票型、民生加银稳健成长股票型、博时宏观回报债券型、易方达岁丰添利债券型、富兰克林国海中小盘股票型、国联安上证大宗商品股票交易型开放式指数、国联安上证大宗商品股票交易型开放式指数证券投资基金联接、上证中小盘交易型开放式指数、华泰柏瑞上证中小盘交易型开放式指数证券投资基金联接、长城中小盘成长股票型、易方达医疗保健行业股票型、景顺长城稳定收益债券型、上证 180 金融交易型开放式指数、国泰上证 180 金融交易型开放式指数证券投资基金联接、诺德优选 30 股票型、泰达宏利聚利分级债券型、国联安优选行业股票型、长盛同鑫保本混合型、金鹰中证技术领先指数增强型、泰信中证 200 指数、大成内需增长股票型、银华永祥保本混合型、招商深圳电子信息传媒产业 (TMT) 50 交易型开放式指数、招商深证 TMT50 交易型开放式指数证券投资基金联接、嘉实深证基本面 120 交易型开放式指数证券投资基金联接、深证基本面 120 交易型开放式指数、上证 180 成长交易型开放式指数、华宝兴业上证 180 成长交易型

开放式指数证券投资基金联接、易方达资源行业股票型、华安深证 300 指数、嘉实信用债券型、平安大华行业先锋股票型、华泰柏瑞信用增利债券型、泰信中小盘精选股票型、海富通国策导向股票型、中邮上证 380 指数增强型、泰达宏利中证 500 指数分级、长盛同禧信用增利债券型、银华中证内地资源主题指数分级、平安大华深证 300 指数增强型、嘉实安心货币市场、上投摩根健康品质生活股票型、工银瑞信睿智中证 500 指数分级、招商优势企业灵活配置混合型、国泰中小板 300 成长交易型开放式指数、国泰中小板 300 成长交易型开放式指数证券投资基金联接、景顺长城优信增利债券型、诺德周期策略股票型、长盛电子信息产业股票型、诺安中证创业成长指数分级、信诚双盈分级债券型、嘉实沪深 300 交易型开放式指数、民生加银信用双利债券型、工银瑞信基本面量化策略股票型、信诚周期轮动股票型、富兰克林国海研究精选股票型、诺安汇鑫保本混合型、平安大华策略先锋混合型、华宝兴业中证短融 50 指数债券型、180 等权重交易型开放式指数、华安双月鑫短期理财债券型、大成景恒保本混合型、景顺长城上证 180 等权重交易型开放式指数证券投资基金联接、上投摩根分红添利债券型、嘉实优化红利股票型、长盛同鑫二号保本混合型、招商信用增强债券型、华宝兴业资源优选股票型、中证 500 沪市交易型开放式指数、大成中证 500 沪市交易型开放式指数证券投资基金联接、博时医疗保健行业股票型、诺德深证 300 指数分级、华夏安康信用优选债券型、汇添富多元收益债券型、广发双债添利债券型、长盛添利 30 天理财债券型、信诚理财 7 日盈债券型、长盛添利 60 天理财债券型发起式、平安大华添利债券型、大成理财 21 天债券型发起式、华泰柏瑞稳健收益债券型、信诚添金分级债券型、国泰现金管理货币市场、国投瑞银纯债债券型、银华中证中票 50 指数债券型、华安信用增强债券型、长盛同丰分级债券型、嘉实海外中国股票(QDII)、银华全球优选(QDII-FOF)、长盛环球景气行业大盘精选股票型(QDII)、华泰柏瑞亚洲领导企业股票型(QDII)、信诚金砖四国积极配置(QDII)、海富通大中华精选股票型(QDII)、招商标普金砖四国指数(LOF-QDII)、华宝兴业成熟市场动量优选(QDII)、大成标普 500 等权重指数(QDII)、长信标普 100 等权重指数(QDII)、博时抗通胀增强回报(QDII)、华安大中华升级股票型(QDII)、信诚全球商品主题(QDII)、上投摩根全球天然资源股票型、工银瑞信中国机会全球配置股票型(QDII)、易方达标普全球高端消费品指数增强型(QDII)、建信全球资源股票型(QDII)、恒生交易型开放式指数(QDII)、恒生交易型开放式指数证券投资基金联接(QDII)、广发纳斯达克 100 指数(QDII)等 189 只证券投资基金，覆盖了股票型、债券型、混合型、货币型、指数型等多种类型的基金，满足了不同客户多元化的投资理财需求，基金托管规模位居同业前列。

第十二部分 相关服务机构

一、基金份额发售机构

1、直销机构

本公司通过在广州、北京、上海设立的分公司、深圳理财中心、杭州理财中心及本公司网上交易系统为投资者办理本基金的开户、认购、申购、赎回、基金转换等业务。

(1) 广州分公司

地址：广州市海珠区琶洲大道东3号东裙楼4楼

直销中心电话：020-89899073020-89899042

传真：020-89899069020-89899070

(2) 北京分公司

地址：北京市宣武区宣武门外大街甲1号环球财讯中心D座11层

电话：010-68083368

传真：010-68083078

(3) 上海分公司

地址：上海市浦东新区陆家嘴东路166号中国保险大厦2908室

电话：021-68885310

传真：021-68885200

(4) 深圳理财中心

地址：深圳市福田区民田路178号华融大厦24楼05室

电话：0755-82701982

传真：0755-82572169

(5) 杭州理财中心

地址：杭州市西湖区华星路2-2号

电话：0571-81903158

传真：0571-81903158

(6) 网上交易

投资者可以通过本公司网上交易系统办理本基金的开户、认购等业务，具体交易细则请参阅本公司网站公告。

本公司网上交易系统网址：www.gffunds.com.cn

本公司网址：www.gffunds.com.cn

客服电话：95105828（免长途费）或 020-83936999

客服传真：020-34281105

（7）投资人也可通过本公司客户服务电话进行本基金发售相关事宜的查询和投诉等。

2、代销机构

（1）名称：中国工商银行股份有限公司

住所：北京市西城区复兴门内大街 55 号

法定代表人：姜建清

联系人：赵会军

电话：010-66107900

传真：010-66107914

客服电话：95588

公司网站：www.icbc.com.cn

（2）名称：广发证券股份有限公司

注册地址：广州天河区天河北路 183-187 号大都会广场 43 楼（4301-4316 房）

办公地址：广东省广州天河北路大都会广场 5、18、19、36、38、39、41、42、43、44 楼

法定代表人：孙树明

联系人：黄岚

电话：020-87555888

传真：020-87557985

客服电话：95575 或致电各地营业网点

公司网站：www.gf.com.cn

（3）名称：中国农业银行股份有限公司

住所：北京市建国门内大街 69 号

法定代表人：蒋超良

客服电话：95599

公司网站：www.abchina.com

（4）名称：中国银行股份有限公司

注册地址：北京市西城区复兴门内大街 1 号

办公地址：北京市西城区复兴门内大街 1 号

法定代表人：田国立

客服电话：95566

传真：010-66594946

公司网站：www.boc.cn

（5）名称：交通银行股份有限公司

注册地址：上海市银城中路 188 号

办公地址：上海市银城中路 188 号

法定代表人：牛锡明

联系人：曹榕

电话：021-58781234

传真：021-58408483

客户服务电话：95559

网址：www.bankcomm.com

（6）名称：招商银行股份有限公司

住所：深圳市深南大道 7088 号招商银行大厦

法定代表人：傅育宁

客服电话：95555

公司网站：www.cmbchina.com

（7）名称：上海浦东发展银行股份有限公司

注册地址：上海市浦东新区浦东南路 500 号

办公地址：上海市中山东一路 12 号

法定代表人：吉晓辉

电话：021-61618888

传真：021-63604199

联系人：倪苏云、虞谷云

客服电话：95528

公司网站：www.spdb.com.cn

（8）名称：上海银行股份有限公司

注册地址：上海市银城中路 168 号

法定代表人：宁黎明

联系人：张萍

电话：021-68475888

传真：021-68476111

客服电话：021-962888

公司网站：www.bankofshanghai.com

（9）名称：中国民生银行股份有限公司

注册地址：北京市西城区复兴门内大街 2 号

办公地址：北京市西城区复兴门内大街 2 号

法定代表人：董文标

联系人：董云巍

电话：010-58560666

传真：010-57092611

客服电话：95568

公司网站：www.cmbc.com.cn

（10）名称：北京银行股份有限公司

注册地址：北京市西城区金融大街甲 17 号首层

办公地址：北京市西城区金融大街丙 17 号

法定代表人：闫冰竹

联系人：谢小华

电话：010-66223587

传真：010-66226045

客户服务电话：95526

公司网站：www.bankofbeijing.com.cn

（11）名称：青岛银行股份有限公司

注册地址：山东省青岛市市南区香港中路 68 号

法定代表人：郭少泉

联系人：滕克

联系电话：0532-85709787

传真：0532-85709799

客服电话：（青岛）96588，（全国）400-66-96588

公司网站：www.qdccb.com

（12）名称：渤海银行股份有限公司

住所：天津市河西区马场道 201-205 号

法定代表人：刘宝凤

联系人：王宏

电话：022-58316666

传真：022-58316569

客户服务热线：4008888811

公司网站：www.cbhb.com.cn

（13）名称：哈尔滨银行股份有限公司

注册地址：哈尔滨市道里区尚志大街 160 号

办公地址：哈尔滨市道里区尚志大街 160 号

法定代表人：郭志文

联系人：王超

电话：0451-86779007

传真：0451-86779218

客服电话：95537

公司网站：www.hrbb.com.cn

（14）名称：东莞农村商业银行股份有限公司

注册地址：东莞市东城区鸿福东路 2 号

办公地址：东莞市东城区鸿福东路 2 号

法定代表人：何沛良

联系人：何茂才

电话：0769-22866255

传真：0769-22866282

客服电话：961122

公司网站：www.drcbank.com

（15）名称：北京农村商业银行股份有限公司

注册地址：北京市西城区金融大街九号

办公地址：北京市西城区金融大街 9 号金融街中心 B 座

法定代表人：乔瑞

联系人：王薇娜

联系电话：010-63229475

传真：010-63229763

客服电话：010-96198

公司网站: www.bjrcb.com

(16) 名称: 江苏吴江农村商业银行股份有限公司

注册地址: 苏州市吴江区中山南路 1777 号

办公地址: 苏州市吴江区中山南路 1777 号

法人代表: 陆玉根

联络人: 王健

联系电话: 0512-63969841

客服电话: 4008696068、0512-96068

传真: 0512-63969962

网址: www.wjrcb.com

(17) 名称: 包商银行股份有限公司

注册地址: 内蒙古包头市钢铁大街 6 号

办公地址: 内蒙古包头市钢铁大街 6 号

法人代表: 李镇西

联络人: 刘芳

联系电话: 0472-5189051

客服电话: 内蒙古地区: 0472-96016

北京地区: 010-96016

宁波地区: 0574-967210

深圳地区: 0755-967210

成都地区: 028-65558555

传真: 0472-5189057

网址: www.bsb.com.cn

(18) 名称: 杭州银行股份有限公司

注册地址: 中国.杭州市庆春路 46 号

办公地址: 中国.杭州市庆春路 46 号

法人代表: 吴太普

联系人: 严峻

联系电话: 0571-85108195

客服电话: 4008888508

传真: 0571-85106576

网址：www.hzbank.com.cn

(19) 名称：华福证券有限责任公司

注册地址：福州市五四路 157 号新天地大厦 7、8 层

办公地址：福州市五四路 157 号新天地大厦 7 至 10 层

法定代表人：黄金琳

联系人：张腾

电话：0591-87383623

传真：0591-87383610

公司网站：www.hfzq.com.cn

客服电话：96326（福建省外请先拨 0591）

(20) 名称：申银万国证券股份有限公司

注册地址：上海市长乐路 989 号世纪商贸广场 45 层

办公地址：上海市长乐路 989 号世纪商贸广场 40 层

法定代表人：储晓明

联系人：曹晔

电话：021-33389888

传真：021-33388224

客服电话：95523 或 4008895523

电话委托：021-962505

网址：www.sywg.com

(21) 名称：国泰君安证券股份有限公司

注册地址：上海市浦东新区商城路 618 号

办公地址：上海浦东新区银城中路 168 号上海银行大厦 29 楼

法定代表人：万建华

联系人：吴倩

电话：021-38676666

传真：021-38670666

客服电话：400-8888-666

公司网站：www.gtja.com

(22) 名称：中国银河证券股份有限公司

住所：北京市西城区金融大街 35 号国际企业大厦 C 座

法定代表人：陈有安

联系人：田薇

电话：010-66568430

传真：010-66568990

客服电话：4008-888-888 或拨打各城市营业网点咨询电话。

公司网站：www.chinastock.com.cn

(23) 名称：中信建投证券股份有限公司

注册地址：北京市朝阳区安立路 66 号 4 号楼

办公地址：北京市朝阳区门内大街 188 号

法定代表人：王常青

联系人：权唐

电话：400-8888-108

传真：010-65182261

客服电话：400-8888-108

公司网站：www.csc108.com

(24) 名称：天相投资顾问有限公司

注册地址：北京市西城区金融街 19 号富凯大厦 B 座 701 邮编：100032

办公地址：北京市西城区新街口外大街 28 号 C 座 5 层邮编：100088

法定代表人：林义相

联系人：尹伶

联系电话：010-66045529

客服电话：010-66045678

传真：010-66045518

天相投顾网址：www.txsec.com

天相基金网网址：www.jjm.com.cn

(25) 名称：招商证券股份有限公司

注册地址：深圳市福田区益田路江苏大厦 A 座 38—45 层

法定代表人：宫少林

联系人：林生迎

电话：0755-82943666

传真：0755-82943636

客服电话：95565、4008888111

公司网站：www.newone.com.cn

（26）名称：中银国际证券有限责任公司

注册地址：上海市浦东新区银城中路 200 号中银大厦 39 层

住所：上海市浦东新区银城中路 200 号中银大厦 39 层

法定代表人：许刚

联系人：王炜哲

电话：021-20328000

公司网站 www.bocichina.com

（27）名称：长城证券有限责任公司

住所：深圳市福田区深南大道 6008 号特区报业大厦 14、16、17 层

法定代表人：黄耀华

联系人：刘阳

电话：0755-83516289

传真：0755-83515567

客户服务热线：0755-33680000；400-6666-888

公司网站：www.cgws.com

（28）名称：东北证券股份有限公司

注册地址：长春市自由大路 1138 号

办公地址：长春市自由大路 1138 号

法定代表人：矫正中

联系人：安岩岩

联系电话：0431-85096517

开放式基金咨询电话：4006000686

开放式基金业务传真：0431-85096795

公司网站：www.nesc.cn

（29）名称：东方证券股份有限公司

住所：上海市中山南路 318 号 2 号楼 22 层-29 层

法定代表人：潘鑫军

联系人：吴宇

电话：021-63325888

传真：021-63326173

客服电话：95503

公司网站：www.dfzq.com.cn

（30）名称：平安证券有限责任公司

注册地址：深圳市福田区金田路大中华国际交易广场 8 楼

办公地址：深圳市福田区金田路大中华国际交易广场 8 楼

法定代表人：杨宇翔

联系人：郑舒丽

电话：0755-22626319

开放式基金业务传真：0755-82400862

全国免费业务咨询电话：95511—8

公司网站：www.pingan.com

（31）名称：渤海证券股份有限公司

注册地址：天津经济技术开发区第二大街 42 号写字楼 101 室

办公地址：天津市南开区宾水西道 8 号

法定代表人：杜庆平

联系人：王兆权

电话：022-28451861

传真：022-28451892

客服电话：400-6515-988

公司网站：www.bhzq.com

（32）名称：海通证券股份有限公司

注册地址：上海市淮海中路 98 号

办公地址：上海市广东路 689 号

法定代表人：王开国

联系人：金芸、李笑鸣

电话：021-23219000

传真：021-23219100

客户服务热线：95553 或拨打各城市营业网点咨询电话

公司网站：www.htsec.com

（33）名称：东吴证券股份有限公司

住所：苏州工业园区翠园路 181 号商旅大厦 18-21 层

法定代表人：吴永敏

联系人：方晓丹

电话：0512-65581136

传真：0512-65588021

公司网站：www.dwzq.com.cn

（34）名称：金元证券股份有限公司

注册地址：海南省海口市南宝路 36 号证券大厦 4 层

办公地址：深圳市深南大道 4001 号时代金融中心 17 楼

法定代表人：陆涛

联系人：马贤清

电话：0755-83025022

传真：0755-83025625

客服电话：4008-888-228

公司网站：www.jyzq.cn

（35）名称：光大证券股份有限公司

注册地址：上海市静安区新闻路 1508 号

办公地址：上海市静安区新闻路 1508 号

法定代表人：薛峰

联系人：刘晨

电话：021-22169999

传真：021-22169134

客服电话：4008888788，10108998，95525

公司网站：www.ebscn.com

（36）名称：东海证券股份有限公司

注册地址：江苏省常州市延陵西路 23 号投资广场 18-19 楼

办公地址：上海市浦东新区东方路 1928 号东海证券大厦

法定代表人：朱科敏

客服电话：95531；4008888588

联系人：梁旭

电话：0519-88157761

传真：0519-88157761

公司网站：www.longone.com.cnn

(37) 名称：国盛证券有限责任公司

注册地址：南昌市北京西路 88 号（江信国际金融大厦）

办公地址：南昌市北京西路 88 号（江信国际金融大厦）

法定代表人：曾小普

联系人：陈明

电话：0791-86281305

传真：0791-86282293

客服电话：4008-222-111

公司网站：www.gsstock.com

(38) 名称：山西证券股份有限公司

住所：山西省太原市府西街 69 号山西国际贸易中心东塔楼

法定代表人：侯巍

联系人：郭熠

电话：0351-8686659

传真：0351-8686619

客服电话：400-666-1618、95573

公司网站：www.i618.com.cn

(39) 名称：国联证券股份有限公司

注册地址：无锡市县前东街 168 号

办公地址：无锡市滨湖区太湖新城金融一街 8 号

法定代表人：雷建辉

联系人：沈刚

电话：0510-82831662

传真：0510-82830162

客服电话：95570

公司网站：www.glsc.com.cn

(40) 名称：国海证券股份有限公司

注册地址：广西桂林市辅星路 13 号

公司地址：广西南宁市滨湖路 46 号

法定代表人：张雅锋

联系人：牛孟宇

电话：0755-83709350

传真：0755-83704850

客服电话：95563

公司网站：www.ghzq.com.cn

（41）名称：广州证券有限责任公司

注册地址：广州市天河区珠江新城珠江西路5号广州国际金融中心19、20楼

办公地址：广州市天河区珠江新城珠江西路5号广州国际金融中心19、20楼

法定代表人：刘东

联系人：林洁茹

电话：020-88836999

传真：020-88836654

客服电话：020-961303

公司网站：www.gzs.com.cn

（42）名称：第一创业证券股份有限公司

住所：深圳市罗湖区笋岗路12号中民时代广场B座25层

法定代表人：刘学民

联系人：崔国良

电话：0755-25832852

传真：0755-25831718

客服电话：4008881888

公司网站：www.fcsc.cn

（43）名称：中信证券股份有限公司

注册地址：广东省深圳市福田区中心三路8号卓越时代广场（二期）北座

办公地址：北京市朝阳区亮马桥路48号中信证券大厦

法定代表人：王东明

联系人：陈忠

电话：010-60833722

传真：010-60833739

客服电话：95558

公司网站: www.citics.com

(44) 名称: 德邦证券有限责任公司

注册地址: 上海市普陀区曹杨路 510 号南半幢 9 楼

办公地址: 上海市福山路 500 号城建大厦 26 楼

法定代表人: 姚文平

联系人: 罗芳

电话: 021-68761616

传真: 021-68767981

客服电话: 400-8888-128

公司网站: www.tebon.com.cn

(45) 名称: 国元证券股份有限公司

住所: 合肥市寿春路 179 号

法定代表人: 凤良志

联系人: 陈琳琳

联系电话: 0551-2246273

开放式基金咨询电话: 安徽地区: 95578

开放式基金业务传真: 0551-2272100

公司网站: www.gyzq.com.cn

(46) 名称: 华安证券有限责任公司

注册地址: 安徽省合肥市长江中路 357 号

办公地址: 安徽省合肥市阜南路 166 号润安大厦

法定代表人: 李工

联络人: 甘霖

电话: 0551-5161666

传真: 0551-5161600

客服电话: 96518 (安徽), 4008096518 (全国)

公司网站: www.hazq.com

(47) 名称: 中信万通证券有限责任公司

注册地址: 青岛市崂山区苗岭路 29 号澳柯玛大厦 15 层 (1507-1510 室)

办公地址: 青岛市崂山区深圳路 222 号青岛国际金融广场 20 层 (266061)

法定代表人: 张智河

联系人：吴忠超

电话：0532-85022326

传真：0532-85022605

客服电话：0532-96577

公司网站：www.zxwt.com.cn

（48）名称：中信证券（浙江）有限责任公司

注册地址：浙江省杭州市滨江区江南大道 588 号恒鑫大厦主楼 19、20 层

办公地址：浙江省杭州市滨江区江南大道 588 号恒鑫大厦主楼 19、20 层

法定代表人：沈强

联系人：王霏霏

电话：0571-86078823

客服电话：95548

（49）名称：中原证券股份有限公司

注册地址：郑州市郑东新区商务外环路 10 号

办公地址：郑州市郑东新区商务外环路 10 号

法定代表人：石保上

联系人：程月艳、耿铭

电话：0371-65585670

传真：0371-65585665

客服电话：0371-967218 或 4008139666

公司网站：www.ccnew.com

（50）名称：国都证券有限责任公司

注册地址：北京市东城区东直门南大街 3 号国华投资大厦 9 层 10 层

办公地址：北京市东城区东直门南大街 3 号国华投资大厦 9 层 10 层

法定代表人：常喆

联系人：黄静

电话：010-84183333

传真：010-84183311-3389

客服电话：400-818-8118

公司网站：www.guodu.com

（51）名称：万联证券有限责任公司

注册地址：广州市天河区珠江东路 11 号高德置地广场 F 栋 18、19 层

办公地址：广州市天河区珠江东路 11 号高德置地广场 F 栋 18、19 层

法定代表人：张建军

开放式基金咨询电话：400-8888-133

开放式基金接收传真：020-22373718-1013

联系人：罗创斌

联系电话：020-37865070

公司网站：www.wlzq.com.cn

（52）名称：世纪证券有限责任公司

注册地址：深圳市深南大道 7088 号招商银行大厦 40-42 楼

办公地址：深圳市深南大道 7088 号招商银行大厦 40-42 楼

法定代表人：卢长才

联系人：袁媛

电话：0755-83199511

传真：0755-83199545

客服电话：0755-83199511

公司网站：www.csc.com.cn

（53）名称：财富证券有限责任公司

注册地址：长沙市芙蓉中路二段 80 号顺天国际财富中心 26 楼

办公地址：长沙市芙蓉中路二段 80 号顺天国际财富中心 26 楼

法定代表人：周晖

联系人：郭磊

电话：0731-84403319

公司网站：www.cfzq.com

（54）名称：安信证券股份有限公司

注册地址：深圳市福田区金田路 4018 号安联大厦 35 层、28 层 A02 单元

办公地址：深圳市福田区金田路 4018 号安联大厦 35 层、28 层 A02 单元

深圳市福田区深南大道 2008 号中国凤凰大厦 1 栋 9 层

法定代表人：牛冠兴

电话：0755-82825551

传真：0755-82558355

统一客服电话：4008001001

公司网站：www.essence.com.cn

(55) 名称：中航证券有限公司

住所：南昌市红谷滩新区红谷中大道 1619 号国际金融大厦 A 座 41 楼

法定代表人：杜航

联系人：戴蕾

电话：400-886-6567

传真：0791-86770178

公司网站：www.avicsec.com

(56) 名称：长江证券股份有限公司

地址：武汉市新华路特 8 号长江证券大厦

法定代表人：胡运钊

客服电话：955679 或 4008888999

联系人：李良

电话：027-65799999

传真：027-85481900

客服网站：www.95579.com

(57) 名称：瑞银证券有限责任公司

注册地址：北京市西城区金融大街 7 号英蓝国际金融中心 12 层、15 层

办公地址：北京市西城区金融大街 7 号英蓝国际金融中心 12 层、15 层

法定代表人：程宜荪

联系人：牟冲

电话：010-58328112

传真：010-58328748

客服电话：400-887-8827

公司网站：www.ubssecurities.com

(58) 名称：宏源证券股份有限公司

注册地址：新疆乌鲁木齐市文艺路 233 号宏源大厦

办公地址：北京市西城区太平桥大街 19 号

法定代表人：冯戎

联系人：李巍

电话：010-88085858

传真：010-88085195

客服电话：4008-000-562

公司网站：www.hysec.com

（59）名称：齐鲁证券有限公司

注册地址：济南市市中区经七路 86 号

办公地址：济南市经七路 86 号证券大厦

法定代表人：李玮

联系人：吴阳

电话：0531—68889155

传真：0531—68889752

客服电话：95538

公司网站：www.qlzq.com.cn

（60）名称：方正证券股份有限公司

注册地址：湖南省长沙市芙蓉中路二段华侨国际大厦 22—24 层

办公地址：湖南省长沙市芙蓉中路二段华侨国际大厦 22—24 层

法定代表人：雷杰

联系人：彭博

电话：0731-85832343

传真：0731-85832214

客服电话：95571

公司网站：www.foundersc.com

（61）名称：江海证券有限公司

地址：哈尔滨市香坊区赣水路 56 号

法定代表人：孙名扬

联系人：张宇宏

电话：0451-82336863

传真：0451-82287211

客服电话：4006662288

公司网站：www.jhzq.com.cn

（62）名称：华宝证券有限责任公司

注册地址：上海市陆家嘴环路 166 号未来资产大厦 27 层

办公地址：上海市陆家嘴环路 166 号未来资产大厦 27 层

法定代表人：陈林

联系人：宋歌

电话：021-50122086

传真：021-50122200

客服电话：4008209898

公司网站：www.cnhbstock.com

（63）名称：英大证券有限责任公司

注册地址：深圳市福田区深南中路华能大厦三十、三十一层

办公地址：深圳市福田区深南中路华能大厦三十、三十一层

法定代表人：吴骏

联系人：吴尔晖

联系电话：0755-83007159

业务传真：0755-83007034

客服热线：4000-188-688

公司网址：www.ydsc.com.cn

（64）名称：华龙证券有限责任公司

注册地址：甘肃省兰州市静宁路 308 号

办公地址：兰州市城关区东岗西路 638 号财富大厦

法定代表人：李晓安

联系人：李昕田

电话：0931-4890100

传真：0931-4890118

客服电话：400-6898888

公司网站：www.hlzqgs.com

（65）名称：信达证券股份有限公司

注册地址：北京市西城区闹市口大街 9 号院 1 号楼

办公地址：北京市西城区闹市口大街 9 号院 1 号楼

法定代表人：张志刚

联系人：唐静

电话：010-63081000

传真：010-63080978

客服电话：400-800-8899

公司网站：www.cindasc.com

（66）名称：厦门证券有限公司

注册地址：厦门市莲前西路2号莲富大厦十七楼

办公地址：厦门市莲前西路2号莲富大厦十七楼

法定代表人：傅毅辉

联系人：赵钦

电话：0592-5161642

传真：0592-5161640

客服电话：0592-5163588

公司网站：www.xmzq.cn

（67）名称：华融证券股份有限公司

注册地址：北京市西城区金融大街8号

办公地址：北京市西城区金融大街8号A座三层、五层

法定代表人：宋德清

联系人：陶颖

电话：010-58568040

传真：010-58568062

客服电话：010-58568118

公司网站：www.hrsec.com.cn

（68）名称：浙商证券有限责任公司

注册地址：杭州市杭大路1号

办公地址：杭州市杭大路1号黄龙世纪广场A区6-7层

法定代表人：吴承

联系人：谢项辉

电话：0571-87901053

传真：0571-87901913

客服电话：0571-967777

公司网站：www.stocke.com.cn

(69) 名称：西南证券股份有限公司

注册地址：重庆市江北区桥北苑 8 号

办公地址：重庆市江北区桥北苑 8 号西南证券大厦

法定代表人：余维佳

联系人：张煜

电话：023-63786141

传真：023-63786212

客服电话：4008-096-096

公司网站：www.swsc.com.cn

(70) 名称：国金证券股份有限公司

注册地址：成都市东城根上街 95 号

办公地址：成都市东城根上街 95 号

法定代表人：冉云

联系人：刘一宏

电话：028-86690070

传真：028-86690126

客服电话：4006600109

公司网站：www.gjqz.com.cn

(71) 名称：中天证券有限责任公司

注册地址：沈阳市和平区光荣街 23 甲

办公地址：沈阳市和平区南五马路 121 号万丽城晶座 4 楼中天证券经纪事业部

法定代表人：马功勋

联系人袁劲松

联系电话：024-23280842

客服电话：4006180315

公司网站：www.stockren.com

(72) 名称：联讯证券有限责任公司

注册地址：广东省惠州市下埔路 14 号

法定代表人：徐刚

客服电话：400-8888-929

联系人：丁宁

电话：010-64408820

传真：010-64408252

公司网站：www.lxzq.com.cn

（73）名称：新时代证券有限责任公司

注册地址：北京市海淀区北三环西路 99 号院 1 号楼 15 层 1501

办公地址：北京市海淀区北三环西路 99 号院 1 号楼 15 层 1501

法人代表：刘汝军

联络人：孙恺

联系电话：010-83561149

客服电话：400-698-9898

传真：010-83561094

网址：www.xsdzq.cn

（74）名称：日信证券有限责任公司

注册地址：呼和浩特市新城区锡林南路 18 号

办公地址：呼和浩特市新城区锡林南路 18 号

法定代表人：孔佑杰

联系人：陈韦杉

联系电话：010-88086830-730010-88086830-737

传真：010-66412537

客服电话：010-88086830

公司网址：www.rxzq.com.cn

（75）名称：天风证券股份有限公司

注册地址：湖北省武汉市东湖新技术开发区关东园路 2 号高科大厦四楼

办公地址：湖北省武汉市江汉区唐家墩路 32 号国资大厦 B 座

法人代表：余磊

联系人：翟璟

联系电话：027-87618882

客服电话 028-86712334

传真：027-87618863

公司网址：www.tfzq.com

（76）名称：东莞证券有限责任公司

注册地址：广东省东莞市莞城区可园南路一号

办公地址：广东省东莞市莞城区可园南路一号金源中心 30 楼

法人代表：张运勇

联系人：乔芳

联系电话：0769-22100155

客服电话：0769-961130

传真：0769-22119426

公司网址：www.dgzq.com.cn

（77）名称：上海长量基金销售投资顾问有限公司

注册地址：上海市浦东新区高翔路 526 号 2 幢 220 室

办公地址：上海市浦东新区浦东大道 555 号裕景国际 B 座 16 层

法定代表人：张跃伟

联系人：敖玲

电话：021-58788678-8201

传真：021-58787698

客服电话：400-089-1289

公司网站：www.erichfund.com

（78）名称：深圳众禄基金销售有限公司

注册地址：深圳市罗湖区深南东路 5047 号发展银行大厦 25 楼 I、J 单元

办公地址：深圳市罗湖区深南东路 5047 号发展银行大厦 25 楼 I、J 单元

法定代表人：薛峰

联系人：汤素娅

电话：0755-33227950

传真：0755-82080798

网址：www.zlfund.cn 及 www.jjmmw.com

客服热线：4006-788-887

（79）名称：华鑫证券有限责任公司

注册地址：深圳市福田区金田路 4018 号安联大厦 28 层 A01、B01(b)单元

办公地址：上海市肇嘉浜路 750 号

法定代表人：洪家新

联系人：陈敏

联系电话：021-64316642

业务传真：021-54653529

客服热线：021-32109999；029-68918888；4001099918

公司网址：www.cfsc.com.cn

（80）名称：中山证券有限责任公司

注册地址：广东省深圳市福田区益田路 6009 号新世界中心 29 层

办公地址：广东省深圳市福田区益田路 6009 号新世界中心 29 层

法定代表人：吴永良

联系人：刘军

联系电话：0755-82943755

业务传真：0755-82940511

客服热线：4001022011

公司网址：www.zszq.com

（81）名称：中国国际金融有限公司

注册地址：北京市建国门外大街 1 号国贸大厦 2 座 27 层及 28 层

办公地址：北京市建国门外大街 1 号国贸大厦 2 座 27 层及 28 层

法定代表人：李剑阁

联系电话：010-65051166

业务传真：010-65051166

公司网址：www.cicc.com.cn

（82）名称：上海好买基金销售有限公司

注册地址：上海市虹口区场中路 685 弄 37 号 4 号楼 449 室

办公地址：上海市浦东新区浦东南路 1118 号鄂尔多斯国际大厦 903~906 室

法定代表人：杨文斌

联系人：张茹

联系电话：021-58870011

业务传真：021-68596916

客服热线：4007009665

公司网址：www.ehowbuy.com

（83）名称：浙江同花顺基金销售有限公司

注册地址：浙江省杭州市文二西路一号元茂大厦 903 室

办公地址：浙江省杭州市翠柏路 7 号杭州电子商务产业园 2 楼

法定代表人：凌顺平

联系人：杨翼

联系电话：0571-88911818-8565

业务传真：0571-86800423

客服热线：0571-88920897、4008-773-772

公司网址：www.5ifund.com

（84）名称：上海证券有限责任公司

注册地址：上海市黄浦区西藏中路 336 号

办公地址：上海市黄浦区西藏中路 336 号

法定代表人：龚德雄

联系人：张瑾

联系电话：021-53519888

业务传真：021-63608830

客服热线：4008918918、021-962518

公司网址：www.962518.com

（85）名称：深圳腾元基金销售有限公司

注册地址：深圳市福田区金田路 2028 号皇岗商务中心主楼 4F（07）

办公地址：深圳市福田区金田路 2028 号皇岗商务中心主楼 4F（07）

法定代表人：卓紘晶

联系人：王妮萍

联系电话：0755-33376853

业务传真：0755-33065516

客服热线：4006877899

公司网址：www.tenyuanfund.com

（86）名称：中期时代基金销售（北京）有限公司

注册地址：北京市朝阳区建国门外光华路 14 号 1 幢 11 层 1103 号

办公地址：北京市朝阳区建国门外光华路 14 号 1 幢 2 层

法定代表人：路瑶

联系人：侯英建

联系电话：010-65808756

业务传真：010-65807864

客服热线：95162、4008888160

公司网址：www.CIFCOFUND.com

(87) 公司名称：万银财富（北京）基金销售有限公司

注册地址：北京市朝阳区北四环中路 27 号盘古大观 3201

办公地址：北京市朝阳区北四环中路 27 号盘古大观 3201

法定代表人：李招弟

联系人：高晓芳

联系电话：010-59393923

业务传真：010-59393074

客服热线：400-808-0069

公司网址：www.wy-fund.com

(88) 名称：太平洋证券股份有限公司

注册地址：云南省昆明市青年路 389 号志远大厦 18 层

办公地址：北京市西城区北展北街九号华远企业号 D 座三单元

法定代表人：李长伟

联系人：陈征

联系电话：010-88321882

业务传真：010-88321763

客服热线：0871-68898130

公司网址：www.tpyzq.com

(89) 公司名称：诺亚正行（上海）基金销售投资顾问有限公司

注册地址：上海市虹口区飞虹路 360 弄 9 号 3724 室

办公地址：上海市浦东新区陆家嘴银城中路 68 号时代金融中心 8 楼 801

法定代表人：汪静波

联系人：方成

联系电话：021-38600735

业务传真：021-38509777

客服热线：400-821-5399

公司网址：www.noah-fund.com

(90) 名称：上海天天基金销售有限公司

注册地址：上海市徐汇区龙田路 190 号 2 号楼 2 层

办公地址：上海市徐汇区龙田路 195 号 3C 座 7 楼

法定代表人：其实

联系人：潘世友

联系电话：021-54509998

业务传真：021-64385308

客服热线：4001818188

公司网址：www.1234567.com.cn

（91）名称：杭州数米基金销售有限公司

注册地址：杭州市余杭区仓前街道海曙路东 2 号

办公地址：浙江省杭州市滨江区江南大道 3588 号恒生大厦 12 楼

法定代表人：陈柏青

联系人：张裕

联系电话：021-60897840

业务传真：0571-26697013

客服热线：4000-766-123

公司网址：www.fund123.cn

（92）名称：和讯信息科技有限公司

注册地址：北京市朝阳区朝外大街 22 号泛利大厦 10 层

办公地址：北京市朝阳区朝外大街 22 号泛利大厦 10 层

法定代表人：王莉

联系人：吴阿婷

联系电话：0755-82721106-8642

业务传真：0755-82029055

客服热线：4009200022

公司网址：www.hexun.com

基金管理人可根据有关法律、法规的要求，选择其他符合要求的机构代理销售本基金，并及时公告。

（二）注册登记机构

名称：广发基金管理有限公司

住所：广东省珠海市横琴新区宝中路 3 号 4004-56 室

办公地址：广州市海珠区琶洲大道东 1 号保利国际广场南塔 31-33 楼

法定代表人：王志伟

联系人：李尔华

电话：020-89188970

传真：020-89899175

（三）律师事务所和经办律师

名称：国浩律师（广州）事务所

住所：广东省广州市体育西路 189 号城建大厦 9 楼

负责人：程秉

电话：020-38799345

传真：020-38799335

经办律师：黄贞、王志宏

联系人：程秉

（四）会计师事务所和经办注册会计师

名称：德勤华永会计师事务所（特殊普通合伙）

办公地址：上海市延安东路 222 号外滩中心 30 楼

法人代表：卢伯卿

联系人：郭增光

电话：021-61418888

传真：021-63350003

经办注册会计师：郭新华、郭增光

第十三部分 基金费用与税收

一、基金费用的种类

- 1、基金管理人的管理费；
- 2、基金托管人的托管费；
- 3、基金的指数使用费；
- 4、基金上市费及年费（若本基金上市交易）；
- 5、因基金的开户、证券交易、证券清算交收、证券登记存管而产生的各项费用；
- 6、基金合同生效以后的信息披露费用；
- 7、基金份额持有人大会费用；
- 8、基金合同生效以后的会计师费和律师费；
- 9、基金的资金汇划费用；
- 10、外汇兑换交易的相关费用；
- 11、与基金财产缴纳税收有关的手续费、汇款费等；
- 12、代表基金投票或其他与基金投资活动有关的费用；
- 13、非基金管理人或基金托管人过错引起的与基金有关的诉讼、追索费用；
- 14、按照国家有关规定可以列入的其他费用。

二、基金费用计提方法、计提标准和支付方式

1、基金管理人的管理费

基金管理人的基金管理费（如基金管理人委托投资顾问，包括投资顾问费）按基金资产净值的 0.8 % 年费率计提。

基金管理费按前一日基金资产净值的 0.8%年费率计提。计算方法如下：

$$H = E \times 0.8\% \div \text{当年天数}$$

H 为每日应计提的基金管理费

E 为前一日基金资产净值

基金管理费每日计提，按月支付。由基金管理人向基金托管人发送基金管理费划付指令，基金托管人复核后 2 个工作日内从基金财产中一次性支付给基金管理人。

2、基金托管人的托管费

基金托管人的基金托管费（如基金托管人委托境外资产托管人，包括向其支付的相应服务费）按基金

资产净值的 0.3%年费率计提。

基金托管费按前一日基金资产净值的 0.3%年费率计提。计算方法如下：

$$H=E \times 0.3\% \div \text{当年天数}$$

H 为每日应计提的基金托管费

E 为前一日的基金资产净值

基金托管费每日计提，按月支付。由基金管理人向基金托管人发送基金托管费划付指令，基金托管人复核后 2 个工作日内从基金财产中一次性支付给基金托管人。

3、基金的指数使用费

本基金作为指数基金，需根据与指数所有人 MSCI Inc. 签署的指数使用许可协议的约定向 MSCI Inc. 支付指数使用费。

通常情况下，基金每日应支付的指数使用费在次日按每日基金资产净值的年费率计提。计算方法如下：

(1) 当 $E \leq 1$ 亿美元时：

$$H=E \times 0.04\% \div 365$$

(2) 当 $E > 1$ 亿美元时：

$$H=1 \text{ 亿美元} \times 0.04\% \div 365 + (E - 1 \text{ 亿美元}) \times 0.03\% \div 365$$

H 为每日应当计提且在次日实际计提的指数使用费

E 为每日的基金资产净值

指数使用费收取下限为每年 2 万美元（年度最低指数使用费），即不足 2 万美元时按照 2 万美元收取。

最低指数使用费应在基金合同生效日及基金运作每满一季度时支付，每日应支付的指数使用费按季度从当年支付的年度最低指数使用费中抵扣。在指数使用费支付日，基金管理人向基金托管人发送基金指数使用费划付指令，经基金托管人复核后从基金财产中支付。若遇法定节假日、休息日或不可抗力致使无法按时支付的，顺延至最近可支付日支付。

如果指数使用费的计算方法和费率等发生调整，本基金将采用调整后的方法或费率计算指数使用费。基金管理人应及时按照《信息披露管理办法》的规定在指定媒体进行公告并通知基金托管人。此项调整无需召开基金份额持有人大会。

4、本章第一项第 3 至第 14 款费用由基金管理人和基金托管人根据有关法规及相应协议的规定，列入或摊入当期基金费用。

三、不列入基金费用的项目

本章第一项约定以外的其他费用，基金管理人和基金托管人因未履行或未完全履行义务导致的费用支出或基金财产的损失，以及处理与基金运作无关的事项发生的费用等不列入基金费用。

四、基金费用调整

基金管理人和基金托管人可协商酌情调低基金管理费、基金托管费，无须召开基金份额持有人大会。基金管理人必须最迟于新的费率实施日前 2 日在指定媒体上公告。

五、税收

本基金运作过程中涉及的各项纳税主体，依照国家法律法规和境外市场的规定履行纳税义务。

第十四部分 对招募说明书更新部分的说明

本基金管理人依据《中华人民共和国证券投资基金法》、《证券投资基金运作管理办法》、《证券投资基金销售管理办法》、《证券投资基金信息披露管理办法》及其它有关法律法规的要求，结合本基金管理人对本基金实施的投资管理活动，对《广发美国房地产指数证券投资基金招募说明书》进行了更新，主要更新的内容如下：

- 1、在“第四部分 基金的投资”部分，更新了截至 2013 年 12 月 31 日的基金投资组合报告。
- 2、在“第五部分 基金的业绩”部分，更新了截至 2013 年 12 月 31 日的基金业绩。
- 3、在“第六部分 基金管理人”部分，更新了基金管理人的相关内容。
- 4、在“第七部分 基金托管人”部分，根据基金托管人人员变动及业务经营情况对基金托管人信息进行了相应更新。
- 5、在“第八部分 境外托管人”部分，根据境外托管人基本情况变动进行了更新。
- 6、在“第九部分 相关服务机构”部分，增加了相关的代销机构，对原有销售机构的资料进行更新。
- 7、在“第二十二部分 对基金份额持有人的服务”部分，更新了对基金份额持有人的服务的相关内容。
- 8、根据最新公告，对“第二十三部分 其他应披露事项”内容进行了更新。

广发基金管理有限公司

二〇一四年三月二十六日